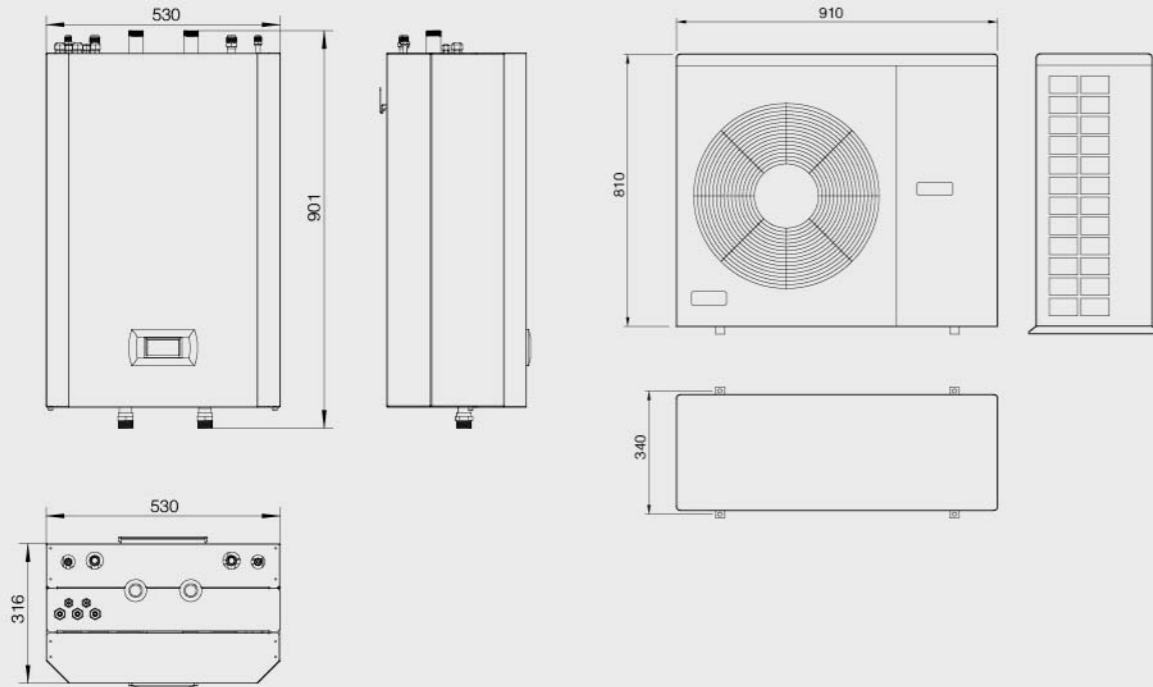


Konstruktionsmaße



Airobloc

AIROBLOCK-WÄRMEPUMPEN

Keram Umweltenergie GmbH

Am Lindenberg 3, 07616 Bürgel, Deutschland

Tel: +49 180 5050 052

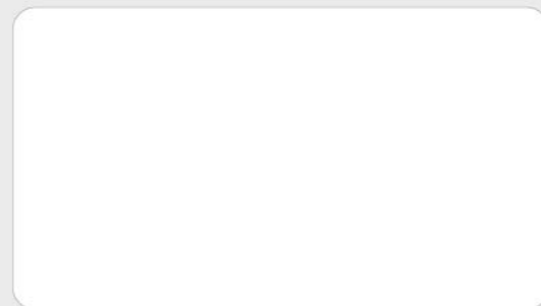
Fax: +49 180 5050 053

E-mail: info@airobloc.com

www.airobloc.com



Ihr Fachhändler:



ALW-X

Luft-Wasser Wärmepumpe

www.airobloc.com



Airobloc



Mit dem Kauf eines Airoblock Produktes haben Sie sich für Qualität, Servicefreundlichkeit und Energieeffizienz entschieden.

Alle Fertigungsabläufe unterliegen strengen Qualitätskontrollen. Das beginnt bei der Eingangskontrolle aller eingesetzten Bauteile und Materialien. Durch die Verwendung hochwertiger Pulverbeschichtungen in Verbindung mit Materialien wie Edelstahl werden die Produkte über viele Jahre vor Umwelteinflüssen geschützt. Alle wichtigen Qualitätskontrollen werden doppelt ausgeführt. Die Überprüfung von unabhängigen Mitarbeitern hilft uns dabei Fehler nahezu zu vermeiden. Eine Endkontrolle mit ausgiebigen Funktionstests vor Auslieferung sichert uns eine gleichbleibend hohe Qualität.

Zusammen mit unseren Fachpartnern haben wir unsere Geräte mit konstruktiven Lösungen für diesen Serviceeinsatz vorbereitet. Alle relevanten Bauteile sind leicht zugänglich und können im Servicefall problemlos ausgetauscht werden. Alle Anschlüsse sowie auch die elektrischen Baugruppen sind gut erreichbar. Durch diese konstruktive Besonderheit können in Zukunft Service- oder etwaige Reparaturkosten reduziert werden. Die optionale Internetanbindung bietet umfangreiche Funktionen zur Steuerung der Heizungsanlage per Smartphone oder Computer. Diese Funktion bietet dem Kunden höchsten Komfort verbunden mit der Möglichkeit zusätzliche Energieersparnis zu realisieren.

Für alle Geräte besteht die Möglichkeit einer erweiterten 5-Jahres Systemgarantie in Verbindung mit einem Wartungsvertrag bei einem unserer autorisierten Fachpartner.



Bautzen



Berlin



Floh-Seligenthal

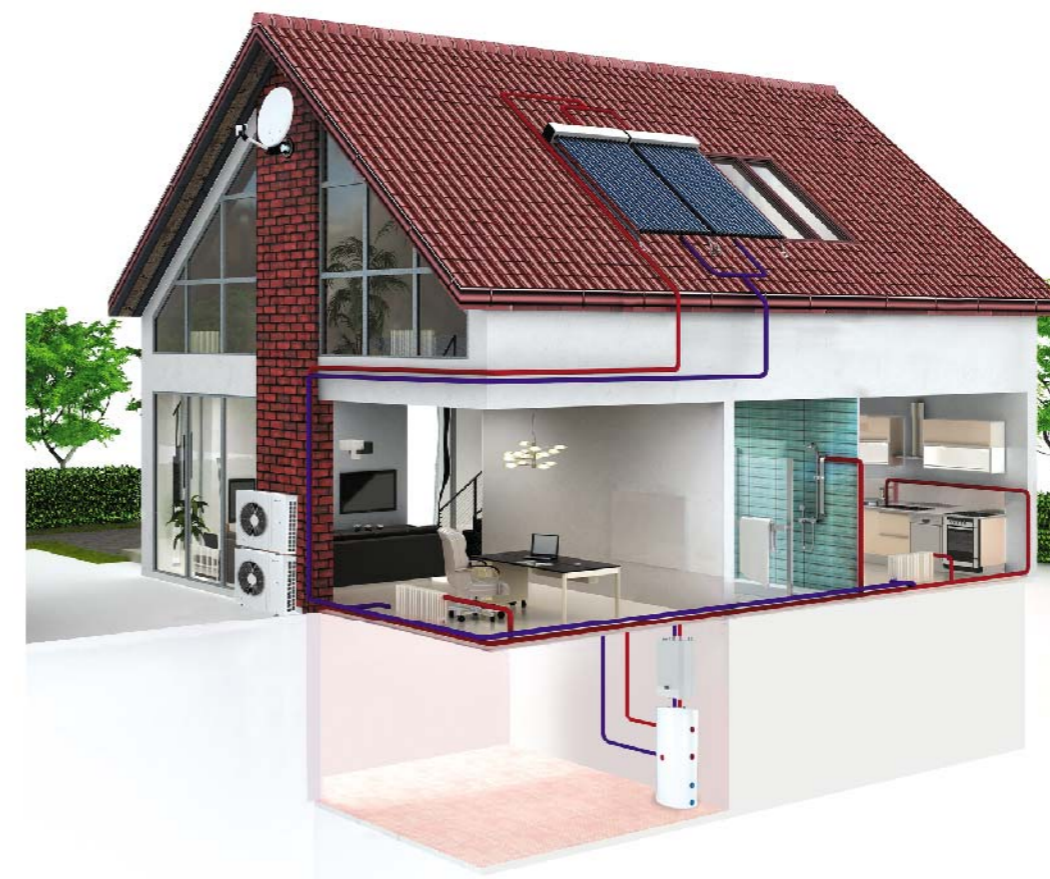


Gera

SYSTEMAUFBAU

Die ALW-X-Serie wurde speziell für den Einsatz in Einfamilienhäusern und Apartments und Etagenwohnungen mit geringen Platzbedarf entwickelt.

Mit dem Einbau einer „Airoblock“ ALW-X Wärmepumpe können alle Anforderungen hinsichtlich Beheizung, Klimatisierung und Warmwasserbereitung abgedeckt werden. Insbesondere in Kombination mit Fußbodenheizung und Gebläsekonvektoren wird ein Höchstmaß an Komfort und Energieersparnis erreicht. Gegenüber fossilen Brennstoffen wie Öl und Erdgas beträgt die Ersparnis hier bis zu 50%.



Fußbodenheizung



Heizkörper



Gebläsekonvektor



Warmwasser



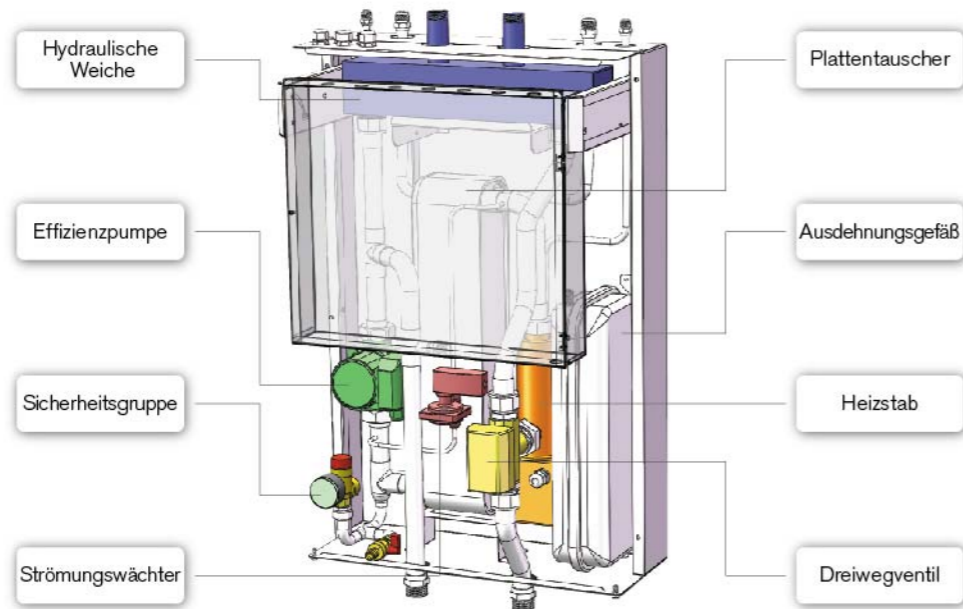
Systemgarantie

In Verbindung mit einem Wartungsvertrag bei einem autorisierten Vertragspartner von Airobloc, gewähren wir 5 Jahre Systemgarantie auf alle relevanten Bauteile wie Kompressor, Plattentauscher, Ventilator und Verdampfer. Die Systemgarantie haftet nicht für fehlerhafte Installation, höhere Gewalt oder Fremdverschulden. Die Garantie beginnt mit dem Datum der Inbetriebnahme durch den autorisierten Fachpartner und beinhaltet kostenlose Ersatzteillieferung im Servicefall. Die verlängerte Systemgarantie von 5 Jahren kann nur in Verbindung mit einem Wartungsvertrag gewährt werden. Ausführliche Informationen erhalten Sie von Ihrem Fachpartner.



SYSTEMKOMPONENTEN

Hochwertigste Komponenten Deutscher und Europäischer Hersteller tragen unserem Qualitätsanspruch Rechnung. Unter anderem durch den Einbau von Energieeffizienzumwälzpumpen von Wilo oder Grundfoss lassen sich die Betriebskosten nochmals deutlich reduzieren. Der optionale Elektroheizeinsatz bietet im Servicefall mehr Betriebsicherheit. Der äußerst robuste Hubkolbenverdichter leistet in beiden Außeneinheiten über viele Jahre zuverlässige Dienste.



ALW-X Airobloc-Technologie

Tandem Technologie

Leistungsgeregelte Wärmepumpe mit zwei Außeneinheiten zur Senkung des Energieverbrauches und zur Verbesserung des Abtauverhaltens

Servicefreundlicher Aufbau

Geringster Platzbedarf, dennoch sind alle Komponenten frei zugänglich und können im Servicefall bequem erreicht werden

Carel-Regler

witterungsgeführte Regelung mit Zeitprogramm, einfache Bedienung, Anzeige von Temperaturen und Drucken

Energieeffizienzpumpe

drehzahl geregelter Energieeffizienzpumpe von Wilo mit besonders niedrigen Stromverbrauch

Hydraulische Weiche

integrierte hydraulische Weiche zur Systemtrennung

Zusatzheizung

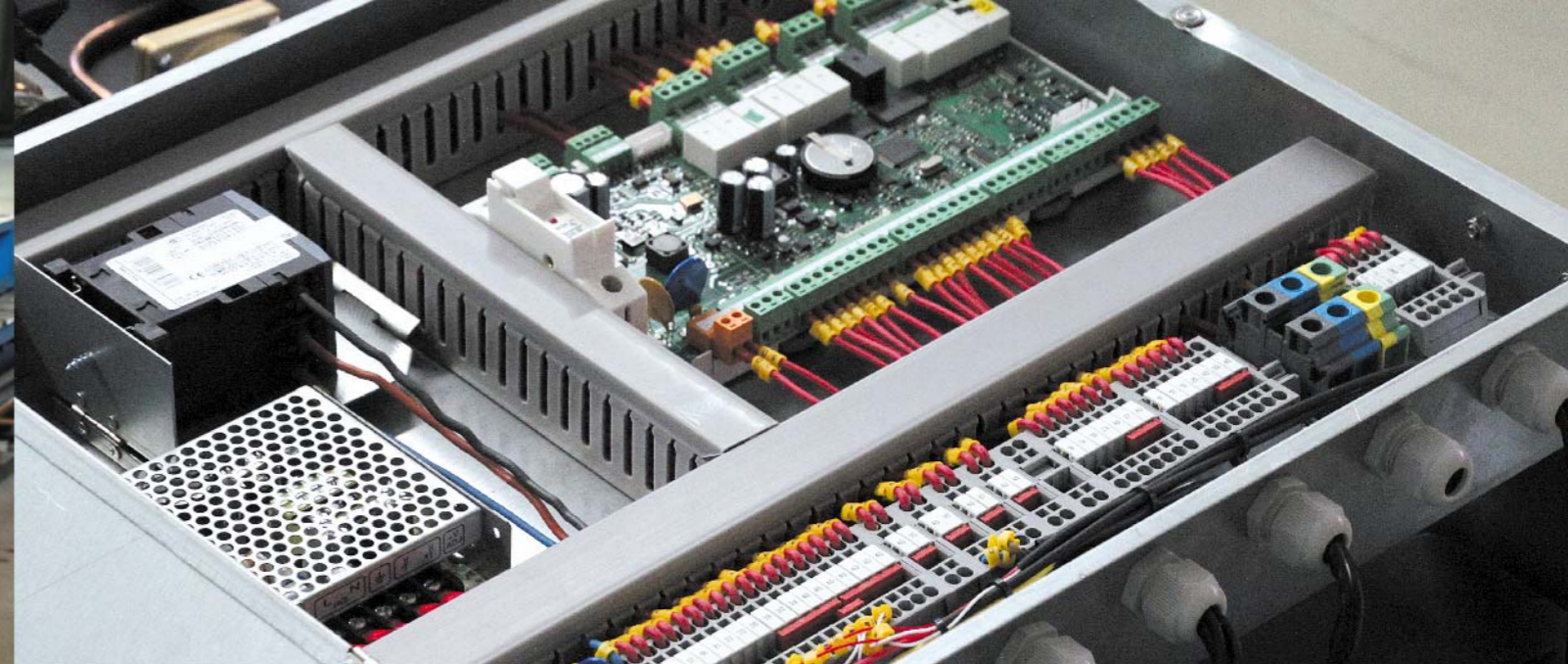
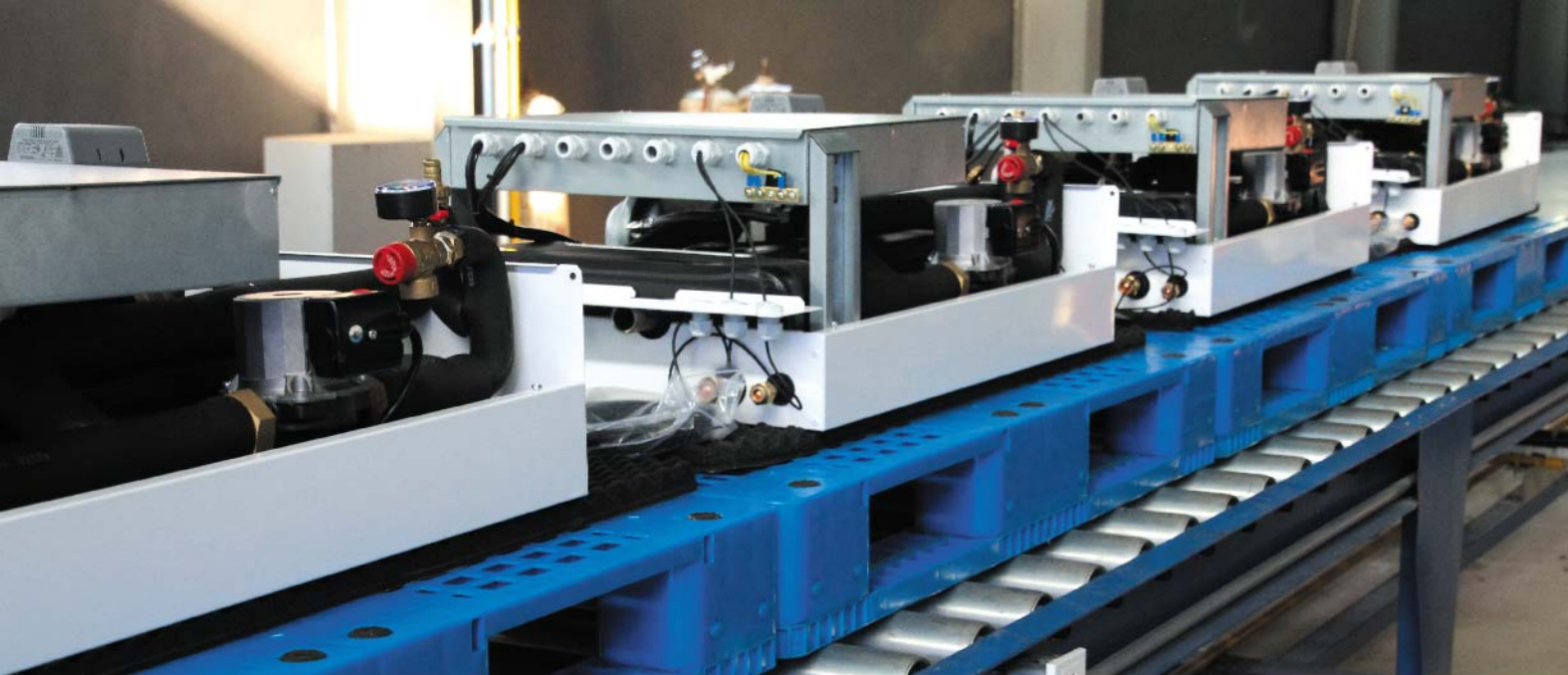
Eingebauter elektrischer Zusatzheizer für den Notbetrieb

Integrierte Warmwasserbereitung

Eingebautes Dreiwegschaltventil von Honeywell zur Brauchwasserbereitung

Strömungswächter

Eingebauter Strömungswächter zum Schutz vor Anlagenschäden



Vorteile im Überblick

- alle Funktionen in einem Gerät Heizen/Kühlen/Warmwasserbereitung
- witterungsgeführte Regelung von Carel mit Tages- und Wochenprogramm
- höchste COP-Werte z.B. 3.8 bei 2°C Außentemperatur und 35°C Vorlauf
- Tandem-Technologie für mehr Effizienz und besseres Abtauverhalten
- eingebaute hydraulische Weiche zur Verbesserung von Betriebssicherheit und Laufzeitverhalten
- servicefreundlicher Geräteaufbau
- zwei Außeneinheiten mit Rollkolben-Verdichter
- Strömungswächter integriert
- Sicherheitsgruppe mit Manometer integriert
- eingebaute Energieeffizienzpumpe
- Dreivegeventil und Elektroheizeinsatz integriert

Technische Daten Luft-Wasser-Wärmepumpe ALW-X2-Serie

Modell	ALW-X2-14N1	ALW-X2-16N1	ALW-X2-20N3	
Einsatztemperaturbereich	-10~43°C	-10~43°C	-10~43°C	
Stromangaben	1PH220V50Hz	1PH220V50Hz	3PH380V50Hz	
Betriebsparameter	Kältelleistung KW	6.6 × 2	7.5 × 2	9.0 × 2
	Aufnahmeleistung KW	2.4 × 2	2.7 × 2	3.3 × 2
	EER	2.8	2.8	2.7
	Heizleistung ^[1] KW	7.8 × 2	8.4 × 2	10.2 × 2
	Aufnahmeleistung ^[1] KW	2.6 × 2	2.8 × 2	3.6 × 2
	COP ^[1]	3.0	3.0	2.8
	Heizleistung ^[2] KW	7.6 × 2	8.2 × 2	10.0 × 2
Inneneinheit	Aufnahmeleistung ^[2] KW	2.2 × 2	2.7 × 2	3.2 × 2
	COP ^[2]	3.6	3.4	3.2
	Typ des Wärmetauschers	Edelstahl-Plattentauscher	Edelstahl-Plattentauscher	Edelstahl-Plattentauscher
	Nenndurchfluss t/h	2.4	2.75	3.2
	Pumpleistung KW	0.15	0.15	0.18
	Druckverlust KPa	25	25	20
	Wasseranschluss mm	28	28	28
Außeneinheit	Dimensions (L/B/H) mm	330*530*805	330*530*805	330*530*805
	Gewicht Inneneinheit Kg	55	55	58
	Typ des Wärmetauschers	Aluminium-Lamellen-Tauscher		
	Geräuschniveau dB(A)	50	50	55
	Kälteleitung mm	9.52/15.88	9.52/15.88	9.52/19.05
	Grösse (L/B/H) mm	340*910*810	340*910*810	930 × 350 × 920
	Gewicht Außeneinheit Kg	55	58	60

※ Kältelleistung bei VL Temperatur 7° C und Außentemperatur 35° C
 ※ Heizleistung[1] bei VL Temperatur 45° C und Außentemperatur 7° C
 ※ Heizleistung[2] bei VL Temperatur 35° C und Außentemperatur 2° C



ALW-X Luft-Wasser Wärmepumpe

